

音楽【聴く】×絵画【観る】×アロマ【香る】で楽しむアメリカ旅行
地元の音楽家の**生演奏**に乗って、海外の美術館へお出かけしませんか？

お
で
か
け
ミ
ュ
ー
ジ
ア
ム



「糸杉のある麦畑」フィンセント・ファン・ゴッホ

2025.

6.7

開場 13:30

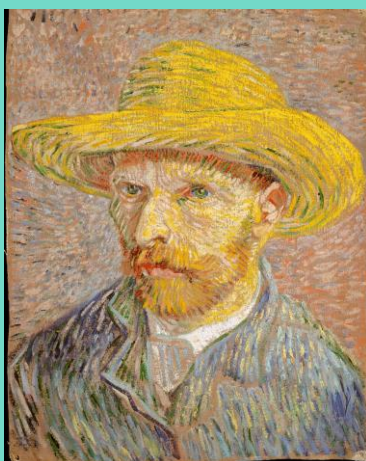
開演 14:00

三田市総合文化センター
(土) 郷の音ホール 小ホール

音
楽
で



オーギュスト・ルノワール



フィンセント・ファン・ゴッホ



ヨハネス・フェルメール

ミュージアム vol.4

舞台いっぱいに広がるスクリーンに絵画を投影し、作品からイメージするクラシック曲を演奏します。
作品を大画面でズームアップ！筆使いやタッチ、色彩、質感まで、じっくりとご堪能ください。
ナビゲーターが、あなたをアートの世界へとお連れします。



目で観て、耳で聴いて、心で感じるアメリカ ニューヨーク旅行。

「世界の縮図」と称されるニューヨークは、さまざまな民族が集まり、世界の文化を受け入れ、育んできました。

その象徴的存在であるメトロポリタン美術館が誇るフェルメールやゴッホ、ルノワールなどの名画をお届けします。

スクリーンに投影された絵画をズームアップで細部まで堪能しながら、生演奏をお楽しみください。音楽や絵画に詳しくなくても、世代を超えて楽しめるコンサートです。



梅北千香
(ソプラノ・アイリッシュハープ)
印象派の光と色の魔法に
魅了されちゃう！



小中公平
(フルート)
ゴッホは知っている。
ルノワールも分かると思う。



深井千聡
(ピアノ)
いつかは行きたい
世界三大美術館MET



井上朋美
(ナビゲーター)
眠らない街ニューヨーク！
公演中も眠らせないぞ



ポール・セザンヌ



カラヴァッジョ

演奏予定曲

- 小舟にて C.ドビュッシー
- アヴェ・マリア F.シューベルト
- 糸杉 A.ドヴォルザーク ほか

ポール・セザンヌ作品 人気投票



郷の音ホールHP・館内で投票を受付します。
5作品の内、票が多かった作品を公演でご覧いただけます。
ぜひご投票ください。

開催期間：3/29(土)~4/10(木)



昨年の様子

作品解説校閲：野地耕一郎(泉屋博古館 東京・館長)

本公演に関わる絵画は、美術館の収蔵作品を、パブリックドメインでオンライン公開している作品です。
『パブリックドメイン』とは…知的財産権が発生・消滅した状態。著作権の保護期間を経過して社会の公共財産になったもの。 ※やむを得ない事情により内容を変更する場合がございます。

郷の音ホールチケットセンター

窓口 9:00~21:00 水曜休館 *祝日の場合は翌平日

電話 10:00~19:00 ☎079-559-8101

オンラインチケット <https://sanda-bunka.jp>

発売日の10時から公演3日前まで販売。車椅子席は、窓口・電話でお買い求めください。



オンラインチケット

チケット	指定席・税込	発売日
一般	2,700円	4/15(火)
Sato-Netくらぶ	2,400円	4/ 8(火)
大学生以下	1,000円	

※未就学児入場不可
※託児サービス☎079-559-8100
有料・定員5名 5/27(火)締切



ホールHP

コンサートのプログラムから、ニューヨークの州花「バラ」の香りがふんわり香ります。お楽しみに~!



郷の音ホール 〒669-1531 兵庫県三田市天神1-3-1 ☎079-559-8100
・JR大阪駅から快速で約45分 三田駅から徒歩約11分(850m)
三田市総合文化センター・駐車場400台(4時間ごとに100円)※満車の場合は近隣の有料駐車場をご利用ください